

# OL<sup>®</sup> Care

## Entwickelt für Sicherheit und Unterstützung.

### Informationspaket für die Reaktivierung des technischen Supports für Planet Press Classic

#### Wichtige Meilensteine von PlanetPress Classic

- PlanetPress Suite hat das Ende seiner Produktlebenszeit erreicht und wird am **31. Dezember 2028** eingestellt.
- Kunden ohne aktiven Wartungsvertrag OL Care werden aufgefordert, diese bis zum **31. Dezember 2023** wieder zu aktivieren.
- Ab dem **1. Januar 2024** werden wir PlanetPress 7 nicht mehr vertreiben. Bis zum **31. Dezember 2028** werden wir jedoch weiterhin bestehende Lizenzen mit aktivem OL Care-Vertrag unterstützen.
- Jährliche Verlängerungen von OL Care werden bis zum Auslaufen des Produkts am 31. Dezember 2028 möglich sein.

#### OL Care

- **Warum OL Care?**  
Unser erstklassiges Programm bietet Ihnen Zugang zu unbegrenztem Produktsupport, Online-Lernressourcen und regelmäßigen Softwareupdates und -Upgrades.
- **Wie kann ich OL Care reaktivieren?**  
Füllen Sie online das Formular **vor dem 31. Dezember 2023** aus, um mit uns in Kontakt zu treten. Ihr Upland Customer Success Manager wird sich mit Ihnen in Verbindung setzen, um Ihr Abonnement und Ihr individuelles Angebot zu besprechen.



#### Upgrades

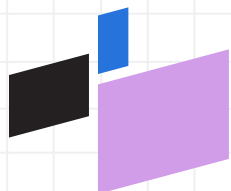
- **Warum sollte ich auf OL Connect upgraden?**  
OL Connect wurde entwickelt, um moderne Dokumentengestaltung- und Automatisierungsfunktionen zu bieten, die die neuesten Technologiestandards nutzen. Eine Übersicht über OL Connect, seine wichtigsten Funktionen und die verschiedenen Editionen, die Ihnen zur Verfügung stehen, finden Sie in den zusätzlichen Dokumenten, die in diesem Paket enthalten sind. Unser Expertenteam steht Ihnen zur Verfügung, um die beste Upgrade-Option für Ihre Anforderungen zu besprechen.
- **Wie kann ich von PlanetPress Classic auf OL Connect upgraden?**  
Ein aktiver OL Care-Vertrag ist erforderlich, um ein Upgrade auf OL Connect zu erwerben – Kunden ohne aktiven OL Care-Vertrag müssen gleichzeitig mit oder vor dem Upgrade eine Reaktivierung erwerben.  
**Nach dem 31. Dezember 2023** sind Reaktivierungen nicht mehr zulässig. Kunden müssen dann eine neue OL Connect-Lizenz erwerben, um ein Upgrade durchzuführen.
- **Was passiert, wenn ich ein Upgrade und eine Reaktivierung kaufe?**  
Sie erhalten ein Jahr OL Care für Ihre neuen Connect- und Planet Press Suite-Lizenzen, sodass Sie genügend Zeit für die Migration haben. Die Verlängerung beider oder nur des Connect Care-Vertrags liegt in Ihrem Ermessen.

# Umstieg von PlanetPress Suite auf OL<sup>®</sup> Connect leicht gemacht

## Multi-Channel-Kommunikation und Prozessautomatisierung für Ihr Unternehmen

Viele Unternehmen, die PlanetPress Suite verwenden, suchen nach Möglichkeiten, ihre Korrespondenz so zu gestalten, dass die Kunden die Informationen in dem Format erhalten, das ihren Bedürfnissen entspricht. PlanetPress Suite bietet zwar großartige Funktionen, aber der Umstieg auf die OL Connect-Technologie könnte dazu beitragen, die Möglichkeiten vorhandener Systeme weiter auszubauen und die gesamte Kundenkommunikation webbasiert und digital zu gestalten.

OL Connect hilft nicht nur bei der Gestaltung und beim Versand personalisierter Mitteilungen, sondern ermöglicht auch die Erfassung von Daten aus bestehenden Systemen und den Abruf der für die Automatisierung von Prozessen erforderlichen Informationen. Es bietet die Tools und die Möglichkeit, Daten nach Bedarf zu verwenden, und so von einer verbesserten Dokumentengestaltung, Prozessautomatisierung und Multi-Channel-Ausgabe zu profitieren, die die neuesten Industriestandards und Webtechnologien nutzt.



## Ihre Roadmap zu OL<sup>®</sup> Connect – sie bestimmen das Tempo

Die Umstellung auf digitale Technologie muss nicht entmutigend sein. OL Connect kann in Ihren täglichen Betrieb eingeführt werden, ohne Ihre bestehende IT-Infrastruktur und Dokumentvorlagen zu beeinträchtigen.

- Installieren Sie OL Connect auf einem neuen Server und führen Sie sowohl den PlanetPress- als auch den OL Connect-Server gleichzeitig aus.
- Verwenden Sie weiterhin Ihre vorhandenen Vorlagen in PlanetPress Suite und migrieren Sie sie zu OL Connect, wenn Sie bereit sind.
- Gestalten Sie alle neuen Vorlagen und Prozesse in OL Connect.

## OL® Connect Highlights

Profitieren Sie von einer Vielzahl an Möglichkeiten und Optionen.

### Daten aus einer beliebigen Quelle mit dem DataMapper verwenden

- Excel, CSV, Database, XML, JSON, PDF, PCL\* & AFP\*

### Auf digitale Ausgaben erweitern

- HTML-E-Mail
- Variable Webseiten erstellen

### Gestaltung und Zusammenstellung von Dokumenten verbessern

- Automatische Handhabung von Seitenüberlauf
- Standard- (statisch) und dynamische Tabellen
- Ausgabevorgaben
  - » Assistentenbasierte Druckausgabe
    - Ausschließen von Broschüren
    - Kuvertier-Barcodes\OMR
    - Auftrags- und Dokumententrennung
    - Auftragsortierung und Stapelverarbeitung
- **Kombinierung**
  - » Abgleich und Zusammenführung unterschiedlicher Dokumententypen aus verschiedenen Systemen über eine Kennung

### Von regelmäßigen Softwareverbesserungen profitieren

- Zwei große Technologie-Updates pro Jahr
- Regelmäßiges Patch-Update

### OL® Care-Wartungsplan für Ihre Sicherheit und Unterstützung

Profitieren Sie vom Produktsupport für PlanetPress Suite- und OL Connect-Lizenzen bis zum Ablauf Ihres Connect Care-Vertrags.\*\*

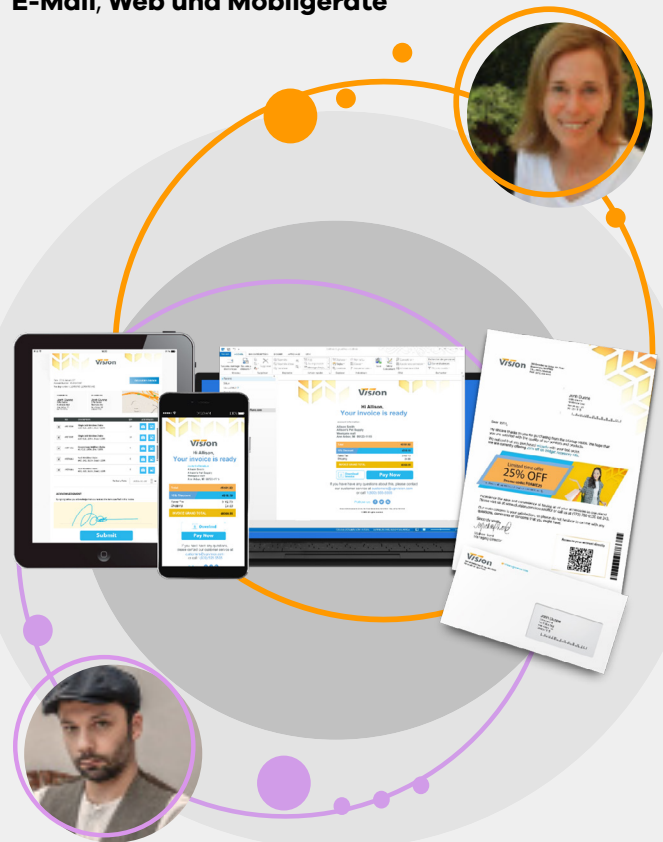
\*Funktionen separat erhältlich.

\*\*Ein Verlängerungsangebot für Ihre OL Connect- und PlanetPress Suite-Lizenzen wird Ihnen zugesandt. Die Verlängerung für beide Lizenzen oder nur die OL Connect-Lizenz liegt in Ihrem Ermessen.



### Gestalten

Überarbeiten Sie Ihre vorhandenen Dokumente oder gestalten Sie neue personalisierte Inhalte **für Druck, E-Mail, Web und Mobilgeräte**



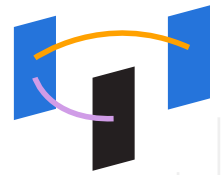
### Verteilen

Automatisieren Sie die Ausgabe mithilfe von Regeln und Bedingungen, um das endgültige Format und Ziel zu steuern

### Interagieren

Verwenden Sie Ihre digitale Ausgabe, um neue digitale Eingaben zu gestalten und Folgeprozesse auszulösen





## Weitere Funktionen

### DataMapper

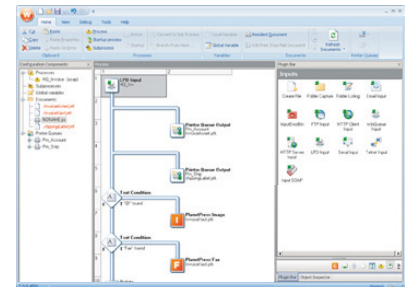
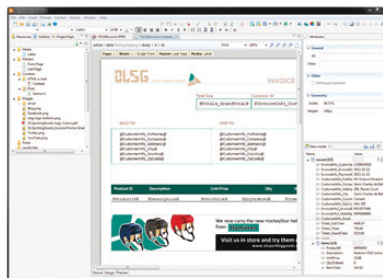
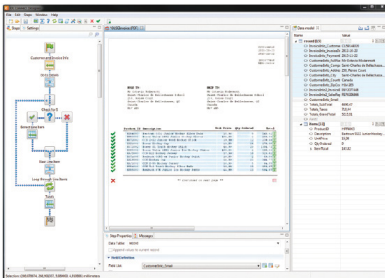
- ┆ Daten aus fast jeder Quelle extrahieren, einschließlich der meisten Druckströme
- ┆ Leistungsstarke DataMapping-Tools mit GUI und erweiterten Skriptmodi
- ┆ Normalisiert alle Eingaben auf ein einheitliches Format, um das Entwerfen von Layouts zu erleichtern

### Multi-Channel-Designer

- ┆ Multi-Channel-Kontexte in einem einzigen Designer
- ┆ Unterstützt Textumbruch, Seitenüberlauf, Tabellen, Leerflächenmanagement, Barcodes und vieles mehr
- ┆ Zu den Designmodi gehören benutzerfreundliches Drag & Drop sowie HTML5, CSS, JavaScript

### Gleiches leistungsstarkes Workflow-Tool

- ┆ Prozesse vorantreiben
- ┆ Eingaben erfassen (Ordner, Web, E-Mail usw.)
- ┆ Regeln und Bedingungen erstellen
- ┆ Ausgaben gestalten und verteilen
- ┆ Mit anderen Systemen verbinden



## Bereit, die Dinge zu erledigen?

Wir zeigen Ihnen, was OL Connect kann.

[Demo anfordern](#)

**Upland Objectif Lune** unterstützt Unternehmen bei der Automatisierung ihrer Geschäftskommunikation mit Lösungen für die digitale Transformation. Unsere Produkte lassen sich leicht in bestehende Systemumgebungen integrieren. Transaktions- und Werbedokumente können einfach erstellt, verwaltet, verteilt und automatisiert werden.



# OL® Connect Edition – Vergleichstabelle

**OL® Connect Professional** eignet sich am besten für mittlere bis große Unternehmen mit Standardproduktionsleistung.

**OL® Connect Enterprise** ist auf den Markt der Großserienproduktion zugeschnitten und verfügt über AFP/IPDS-Optionen und Druckmanagement.

**Alle Zeilen gelten sowohl für befristete als auch für unbefristete Lizenzen**

## Performance

Die tatsächliche Performance hängt von zahlreichen Faktoren ab, darunter CPUs, RAM, Speichergeschwindigkeit, Softwarekonfiguration, Lösungskomplexität usw.

1 – Von Hunderten bis Tausenden

2 – Von Tausenden bis Hunderttausenden

## Angestrebte Drucksysteme

### E-Mail-Volumen

### PDF-Volumen

### Max. parallele Aufträge

Anzahl der Aufträge, die gleichzeitig ausgeführt werden können. Ein Auftrag ist eine Gruppe von einem oder mehreren Dokumenten, die als ein einziger Stapel erzeugt werden

### Max. Server

Anzahl der Server/Computer die an einzelnen oder mehreren Jobs zusammenarbeiten können. Ein Computer ist ein PC oder eine VM, auf dem die OL Connect Server-Anwendung ausgeführt wird

## Eingabedatentypen

### Excel/CSV, Database, JSON, XML

### Text, PDF, PostScript

Die meisten PDF-Formate werden unterstützt. Metadaten aus PDF/VT können auch extrahiert werden

### PCL (einschließlich Drittanbieterlizenz)

### AFP (einschließlich Drittanbieterlizenz)

IPDS-Daten werden nicht unterstützt. Metadaten aus AFP können auch extrahiert werden

	OL® Connect Professional	OL® Connect Enterprise
	<b>Desktop-/Multi-funktionsdrucker</b>	<b>Produktions-drucksysteme</b>
<b>E-Mail-Volumen</b>	Mittel <sup>1</sup>	Hoch <sup>2</sup>
<b>PDF-Volumen</b>	Mittel <sup>1</sup>	Hoch <sup>2</sup>
<b>Max. parallele Aufträge</b>	8	64
<b>Max. Server</b>	1	4
<b>Excel/CSV, Database, JSON, XML</b>	●	●
<b>Text, PDF, PostScript</b>	●	●
<b>PCL (einschließlich Drittanbieterlizenz)</b>	○	○
<b>AFP (einschließlich Drittanbieterlizenz)</b>		○

## Erklärung

Leer

Nicht verfügbar



Funktionen, die jetzt in der OL® Connect-Lizenz als Teil der Preisliste 2023 enthalten sind



Funktionen, die als separate Optionen erworben werden können

**OL® Connect  
Professional**

**OL® Connect  
Enterprise**

**Workflow**

**Lights-out-Betrieb**

Läuft als eine Reihe von Diensten und Prozessen



**Daten von überall erfassen**

Unter anderem: Hot Folder, Windows- & LPD-Druckerwarteschlangen, E-Mail, HTTP, DB-Abfragen, OneDrive, FTP/S



**Bedingtes Routing**

Verzweigungen basierend auf Datenwerten oder dynamischen Bedingungen erstellen



**Parallelverarbeitung**

Mehrere Prozesse laufen gleichzeitig auf einzelnen und mehreren Aufträgen ab



**Mehrere Geschäftsprozesse**

Implementierung von Geschäftsregeln für jede Art von Prozess, der automatisiert werden muss



**OL® Connect-Vorgänge automatisieren**

Extraktion von Daten und Generierung von Dokumenten durch flexible und vollständige Planung automatisieren



**Mehrere Ausgabeziele**

Gleichzeitige Ausgabe an Drucker, Ordner, FTP, E-Mail, OneDrive oder eine Reihe von Dokumentmanagementsystemen



**Anschlüsse von Drittanbietern**

Docuware, Therefore, SharePoint, M-Files



**Kompatibel mit PlanetPress Suite**

PlanetPress Classic-Dokumente generieren



**Classic PSM-Anschluss**

Aufträge an PrintShop Mail Classic senden



**Classic PReS-Anschluss**

Aufträge an PReS Classic senden



**Imaging-Module**

Enthält Bild-, Fax- und Suchfunktion



**Erklärung**

**Leer**

Nicht verfügbar



Funktionen, die jetzt in der OL® Connect-Lizenz als Teil der Preisliste 2023 enthalten sind



Funktionen, die als separate Optionen erworben werden können

	OL® Connect Professional	OL® Connect Enterprise
<b>Ausgabeformate</b>		
<b>PDF, PDF/A, PDF/VT</b> Umfasst PDF/X, Factur-X, ZUGFeRD	●	●
<b>PostScript</b> PS-Level 2 oder 3, mit voller PPD-Kontrolle	●	●
<b>PCL</b>	●	●
<b>AFP/IPDS</b>		●
<b>Outputmanagement</b>		
<b>Windows-Druck</b> An lokale oder gemeinsam genutzte Windows-Drucker senden	●	●
<b>Dokumentaufteilung</b> Den Ausgabeauftrag in Stapeln oder als Einzeldokumente aufteilen	●	●
<b>Ausschießen</b> Mehrere Seiten auf Blättern anordnen und organisieren	●	●
<b>Finishing</b> Jede Druckerfunktion steuern	●	●
<b>Optimierte Ausgabe (VIPP, VPS, PPML)</b> Spezialisierte Druckformate zur Optimierung bestimmter Geräte	●	●
<b>Wiederverwendbare Auftragsvorgaben</b> Filter-, Gruppier- und Sortieroptionen in wiederverwendbaren Vorgaben speichern	●	●
<b>Wiederverwendbare Ausgabevorgaben</b> Ausgabeoptionen in wiederverwendbaren Vorgaben speichern	●	●
<b>Dateierstellung</b> Dateien auf der Festplatte generieren	●	●
<b>LPR-Druck</b> Direkt an LPD-Warteschlangen senden	●	●
<b>Druckmanagement</b> Manuelle Verwaltung und Priorisierung von Druckaufträgen		●

<b>Erklärung</b>	<b>Leer</b>	Nicht verfügbar
	●	Funktionen, die jetzt in der OL® Connect-Lizenz als Teil der Preisliste 2023 enthalten sind
	○	Funktionen, die als separate Optionen erworben werden können