

# OL<sup>®</sup> Care Conçu pour votre tranquillité d'esprit

**Kit d'information sur la réinscription  
au plan de maintenance pour  
PlanetPress Classic**

## Étapes clés pour PlanetPress Classic

- PlanetPress Suite est en fin de vie et sera discontinué le **31 décembre 2028**.
- Les clients n'ayant pas de plan de maintenance OL Care actif sont encouragés à se réabonner avant la date limite du **31 décembre 2023**.
- À partir du **1er janvier 2024**, nous ne vendrons plus PlanetPress 7. Cependant, nous continuerons à soutenir les licences existantes avec un plan OL Care actif jusqu'au **31 décembre 2028**.
- Les renouvellements annuels seront possibles jusqu'à l'arrêt du produit le **31 décembre 2028**.

## OL Care

- **Pourquoi choisir OL Care ?**  
Notre programme de classe mondiale vous donne accès à un support produit illimité, à des ressources d'apprentissage en ligne et à des mises à jour et mises à niveau régulières du logiciel.
- **Comment puis-je me réinscrire à OL Care ?**  
Remplissez le formulaire **avant le 31 décembre 2023** pour nous contacter. Votre gestionnaire de succès client Upland vous contactera pour discuter de votre abonnement et de votre offre personnalisée .



## Mises à niveau

- **Pourquoi effectuer une mise à niveau vers OL Connect ?**  
OL Connect a été développé pour offrir des fonctionnalités modernes de composition et d'automatisation de documents en s'appuyant sur les dernières normes technologiques. Vous trouverez un aperçu d'OL Connect, de ses principales fonctionnalités et des différentes éditions disponibles, dans les documents supplémentaires inclus dans ce pack. Notre équipe d'experts est à votre disposition pour discuter de la meilleure option de mise à niveau selon les besoins de votre entreprise.
- **Comment puis-je transitionner de PlanetPress Classic à OL Connect ?**  
Un contrat OL Care actif est nécessaire pour acheter une mise à niveau vers OL Connect - les clients n'ayant pas de contrat OL Care actif doivent acheter une réinscription en même temps ou avant la mise à niveau. **Après le 31 décembre 2023**, les réinscriptions ne seront plus autorisées, les clients devront alors acheter une nouvelle licence OL Connect
- **Que se passe-t-il si j'achète une mise à niveau et une réinscription ?**  
Vous bénéficierez d'un an d'OL Care pour vos nouvelles licences Connect et Planet Press Suite, ce qui vous laissera suffisamment de temps pour migrer. Le renouvellement des deux contrats ou du seul contrat Care pour Connect est laissé à votre discrétion.

# Transition facile de PlanetPress Suite à OL<sup>®</sup> Connect

## Ajoutez les communications multicanales et l'automatisation de processus à votre entreprise

Bon nombre d'entreprises utilisant PlanetPress Suite cherchent des façons de produire de la correspondance dans le format qui répond aux besoins de leurs clients. Bien que PlanetPress Suite offre de formidables fonctionnalités, le passage à la technologie OL Connect pourrait aider à rehausser les capacités du système et permettrait d'ajouter la livraison web et numérique à toutes les communications avec les clients.

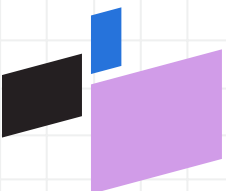
En plus de vous aider à créer et à envoyer des communications personnalisées, OL Connect permet de capturer les données de sorties de vos systèmes et d'en extraire les renseignements nécessaires pour automatiser vos processus. Cette solution offre les outils et la liberté d'utilisation des données, selon les besoins, et permet aux entreprises de profiter de la création de documents améliorés, de l'automatisation et de la distribution en exploitant les plus récentes normes de l'industrie et les technologies web.



## Votre feuille de route OL<sup>®</sup> Connect, à votre propre rythme

Le passage à la technologie numérique peut être simple. OL Connect s'intègre à vos opérations quotidiennes sans incidence sur votre infrastructure de TI et vos modèles courants.

- Installez OL Connect sur un nouveau serveur et lancez PlanetPress Suite et OL Connect Servers simultanément.
- Continuez à utiliser vos modèles courants dans PlanetPress Suite et faites-les migrer vers OL Connect à votre propre rythme.
- Créez des modèles et des processus dans OL Connect.



# Caractéristiques d'OL® Connect

Tirez avantage d'une gamme complète de paramètres et d'options.

## Utilisez les données de toutes les sources dans DataMapper

- Excel, CSV, Database, XML, JSON, PDF, PCL\* et AFP\*

## Augmentez la production numérique

- Courriel en HTML
- Pages web en différentes versions

## Améliorez la conception et l'assemblage de documents

- Traitement automatique du débordement de page
- Tableaux normaux (statiques) et dynamiques
- Prédéfinitions de sorties
  - » Sortie d'impression aidée par l'assistant
    - Imposition de livret
    - Insertion de code-barres/lecture optique de marques
    - Séparation de tâche et de document
    - Tri et mise en lot de tâches
- Regroupement
  - » Associez et fusionnez différents types de documents provenant de différents systèmes à l'aide d'un identifiant

## Bénéficiez des améliorations apportées régulièrement au logiciel

- Deux mises à jour majeures de la technologie par année
- Mise à jour régulière de correctifs

## OL® Care protège votre paix d'esprit

Bénéficiez du soutien de produit tant pour les licences PlanetPress Suite qu'OL Connect jusqu'à la fin de votre contrat OL Care pour Connect.\*\*

\*Fonctionnalités vendues séparément.

\*\*Un devis de renouvellement de vos licences OL Connect et PlanetPress Suite vous sera envoyé. Vous aurez la possibilité de renouveler les deux licences ou la licence OL Connect seulement.

## Composez

Restruisez vos documents ou créez un contenu personnalisé à imprimer, envoyer par courriel, afficher sur le web ou sur un appareil mobile.



## Distribuez

Automatisez les résultats à l'aide de règles et de conditions qui contrôlent le format final et la destination.

## Interagissez

Utilisez la production numérique pour créer des commandes numériques et déclencher des processus de suivi.





## Autres caractéristiques

### DataMapper

Extraction de données de presque toutes les sources, y compris la majorité des flux d'impression

Outils de mappage de données à interface graphique et modes de script avancés

Normalisation de toutes les entrées en un format unifié pour faciliter la disposition des modèles

### Outil de conception multicanal

Utilisation des contextes multicanaux dans un seul outil de conception

Prise en charge de l'habillage de texte, du débordement de page, des tableaux, de la gestion des espaces blancs, des codes à barres et davantage

Modes de conception conviviaux, comme la fonction glisser-déposer, et les langages HTML5, CSS, JavaScript

### Même puissant outil Workflow

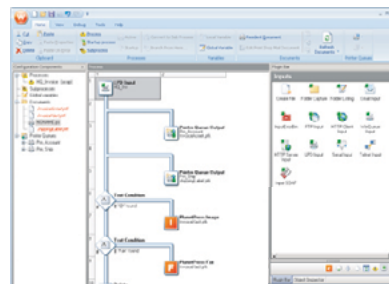
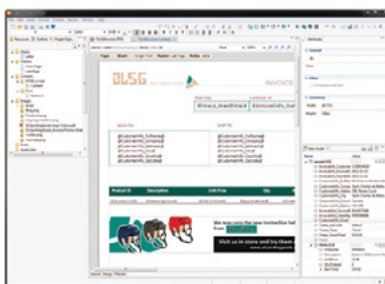
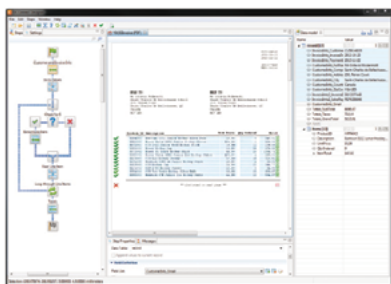
Déclenchement des processus

Saisie d'entrée (dossier, Web, courriel, etc.)

Création de règles et conditions

Création et distribution des produits

Connexion à d'autres systèmes



## Prêt à passer à l'action?

Laissez-nous vous montrer ce qu'Upland Objectif Lune peut faire

[Demander une démo](#)

**Upland Objectif Lune** aide les entreprises à automatiser les communications grâce à des solutions de transformation numérique. Nous créons, gérons, distribuons et automatisons les documents promotionnels et transactionnels tout en relevant le défi de l'intégration des systèmes.



# Tableau de comparaison des éditions OL® Connect

## Performance

Les performances obtenues dépendent de nombreux facteurs, notamment des processeurs, la mémoire vive, la vitesse de stockage, la configuration du logiciel, la complexité de la solution, etc.

1 – De quelques centaines à quelques milliers  
2 – De plusieurs milliers à plusieurs centaines de milliers

### Imprimantes cibles

### Volume de courriels

### Volume de PDF

### Nombre maximal de tâches parallèles

Nombre de tâches pouvant être exécutées simultanément. Une tâche est un groupe d'un ou plusieurs documents générés en un seul lot.

### Nombre maximal de machines

Nombre de machines pouvant travailler simultanément sur une ou plusieurs tâches. Une machine est un PC ou une VM qui exécute l'application OL Connect Server

## Types de données saisies

### Excel/CSV, Base de données, JSON, XML

### Texte, PDF, PostScript

La plupart des formats PDF sont pris en charge. Les métadonnées de PDF/VT peuvent également être extraites.

### PCL (licence tierce incluse)

### AFP (licence tierce incluse)

Les données IPDS ne sont pas prises en charge. Les métadonnées d'AFP peuvent également être extraites.

	OL® Connect Professional	OL® Connect Enterprise	OL® Connect Development
<b>Imprimantes cibles</b>	De bureau multifonctions	De production à rouleaux	
<b>Volume de courriels</b>	Moyen <sup>1</sup>	Élevé <sup>2</sup>	
<b>Volume de PDF</b>	Moyen <sup>1</sup>	Élevé <sup>2</sup>	
<b>Nombre maximal de tâches parallèles</b>	8	64	8
<b>Nombre maximal de machines</b>	1	4	1
<b>Excel/CSV, Base de données, JSON, XML</b>	●	●	●
<b>Texte, PDF, PostScript</b>	●	●	●
<b>PCL (licence tierce incluse)</b>	○	○	○
<b>AFP (licence tierce incluse)</b>		○	○

Toutes les lignes s'appliquent à la fois aux licences temporaires et perpétuelles

## Légende

- Vierge** Non disponible
- Fonctionnalités désormais incluses avec la licence OL® Connect dans le cadre de la liste de prix 2023
- Fonctionnalité restreinte (filigranes, nombre limité de destinataires, adresse IP unique)
- Fonctionnalités disponibles à l'achat en tant qu'options séparées

## DataMapper

### Générer un format de données uniforme (UDF)

Le même UDF peut être généré à partir de divers types de données saisies

### Assistants de données

Suivez les instructions pour extraire des données

### Outil de configuration WYSIWYG

Glissez-déposez des tâches pour générer un flux de traitement

### Fichiers de configuration illimités

Créez autant de configurations de mappage de données que nécessaire

## Designer

### Conception WYSIWYG

Comprend les éléments standards de publication assistée par ordinateur

### Modèles illimités

Créez de nombreux modèles

### Indépendant des données/axé UDF

Aucune connaissance du type de données d'origine n'est requise

### Pour l'impression

Comprend PDF et la plupart des langages d'imprimante

### Pour l'envoi de courriels

### Pour la production Web

Prévisualisez et ajustez la taille d'affichage lors de la conception de documents adaptables

## OL Connect Send

### Inclut 3 utilisateurs

### OL® Connect Professional

### OL® Connect Enterprise

### OL® Connect Development



## Légende

**Vierge** Non disponible



Fonctionnalités désormais incluses avec la licence OL® Connect dans le cadre de la liste de prix 2023



Fonctionnalité restreinte (filigranes, nombre limité de destinataires, adresse IP unique)



Fonctionnalités disponibles à l'achat en tant qu'options séparées

## Workflow

### Opérations entièrement automatisées

Fonctionne comme une série de services et d'aides

### Capture de données de n'importe où

Entre autres : dossiers actifs, files d'attente d'impression Windows et LPD, messagerie électronique, HTTP, requêtes DB, OneDrive, FTP/S

### Routage conditionnel

Crée des embranchements en fonction des valeurs des données ou des conditions dynamiques

### Traitement parallèle

Plusieurs processus sont exécutés simultanément sur une ou plusieurs tâches

### Processus d'affaires multiples

Mettez en œuvre des règles de gestion pour chaque type de processus nécessitant une automatisation

### Automatisez les opérations OL® Connect

Automatisez l'extraction des données et la génération de documents à l'aide d'une programmation souple et complète

### Destinations de sortie multiples

Envoyez simultanément vers des imprimantes, des dossiers, un FTP, une messagerie électronique, OneDrive ou un certain nombre de systèmes de gestion de documents

### Connecteurs tiers

Docuware, Therefore, SharePoint, M-Files

### Compatibilité PlanetPress Suite

Générez des documents PlanetPress Classic

### Connecteur PSM Classic

Envoyez des tâches vers PrintShop Mail Classic

### Connecteur PReS Classic

Envoyez des tâches vers PReS Classic

### Module Imaging

Comprend la fonctionnalité Image, Fax et Search

**OL® Connect  
Professional**

**OL® Connect  
Enterprise**

**OL® Connect  
Development**



## Légende

**Vierge** Non disponible



Fonctionnalités désormais incluses avec la licence OL® Connect dans le cadre de la liste de prix 2023



Fonctionnalité restreinte (filigranes, nombre limité de destinataires, adresse IP unique)



Fonctionnalités disponibles à l'achat en tant qu'options séparées

## Formats de sortie

### PDF, PDF/A, PDF/VT

Comprend PDF/X, Factur-X, ZUGFeRD

### PostScript

PS niveau 2 ou 3, avec contrôle PPD total

### PCL

### AFP/IPDS

## Gestion des sorties

### Impression Windows

Envoyez vers des imprimantes Windows locales ou partagées

### Fractionnement des documents

Fractionnez la tâche de production en lots ou en documents individuels

### Imposition

Ordonnez et organisez plusieurs pages sur des feuilles

### Finition

Contrôlez chaque fonctionnalité de l'imprimante

### Sortie optimisée (VIPP, VPS, PPML)

Formats d'impression spécialisés pour l'optimisation de certains appareils

### Préréglages de tâches réutilisables

Enregistrez les options de filtrage, de regroupement et de tri sous forme de préréglages réutilisables

### Préréglages de sortie réutilisables

Enregistrez les options de sortie sous forme de préréglages réutilisables

### Création de fichiers

Générez des fichiers sur disque

### Impression LPR

Envoyez directement vers des files d'attente LPD

### Gestionnaire d'impression

Gérez et priorisez les tâches d'impression manuellement

### OL® Connect Professional

### OL® Connect Enterprise

### OL® Connect Development



**Vierge** Non disponible



Fonctionnalités désormais incluses avec la licence OL® Connect dans le cadre de la liste de prix 2023



Fonctionnalité restreinte (filigranes, nombre limité de destinataires, adresse IP unique)



Fonctionnalités disponibles à l'achat en tant qu'options séparées

## Légende